



TURN ON TECHNOLOGY



DETEKCIA A MONITOROVANIE OBJEKTOV
ALEBO JAVOV V PRIESTORE A ČASE

ySpace

- Inovatívny nástroj pre automatizované sťahovanie
- Univerzálne využiteľný pre rôzne segmenty hospodárstva
- Spracovanie a vyhodnotenie údajov zo satelitného snímkovania



YMS.sk

SATELITNÉ SNÍMKY SPRACOVANÉ PRE **PRECÍZNE** ROZHODOVANIE

System pre plne automatizované spracovanie satelitných údajov, vrátane ich analýz a interpretácie podprenou strojovým učením. Integrované do IKT systémov.

Vhodné pre monitoring území, areálov, infraštruktúry, technológií. Sledovanie trendov vývoja vybraných javov a ich kombinácie v čase.

Aplikácia optimalizovaná pre všetky zariadenia a operačné systémy



VESMÍRNÝ PREKLADAČ NA ANALÝZU SATELITNÝCH DÁT POMÔŽE **KAŽDÉMU**

ySpace je praktický a univerzálny nástroj, ktorý analyzuje satelitné dáta na sledovanie dejov a javov na zemskom povrchu. Umožňuje sledovať rozdielne parametre, napr. teplotu povrchu, zmeny v nadmorskej výške, teplotu a čistotu ovzdušia. Tým sa získava presný a ucelený pohľad na dianie v území. Po nastavení množiny vstupných údajov a algoritmov funguje **plne automaticky**.

Rozlíšenie v centimetroch

Satelitná technológia monitoruje čoraz väčšie plochy v stále lepšom rozlíšení. Aby sa takéto množstvo údajov dalo použiť v praxi, treba softvér, ktorý ich spracuje a výsledky interpretuje do formy zrozumiteľnej užívateľovi. To robí ySpace, čím funguje ako vysoko odborný a **vysokokapacitný vesmírny „prekladač“**.

Využitie kdekoľvek

ySpace ako prvé riešenie svojho druhu **monitoruje a analyzuje územie** pre konkrétneho užívateľa. Znamená to, že zo satelitných snímok automaticky a pravidelne vyhodnotí požadovaný parameter, alebo kombináciu parametrov, ktoré klient potrebuje sledovať.

ySpace preloží rôznorodé údaje zo satelitu tak, že im rozumie a vie ich využiť ktokoľvek.

ySpace zobrazí výsledky priamo do mapového portálu, čím umožní kombináciu evidovaných údajov s aktuálnymi satelitnými údajmi.

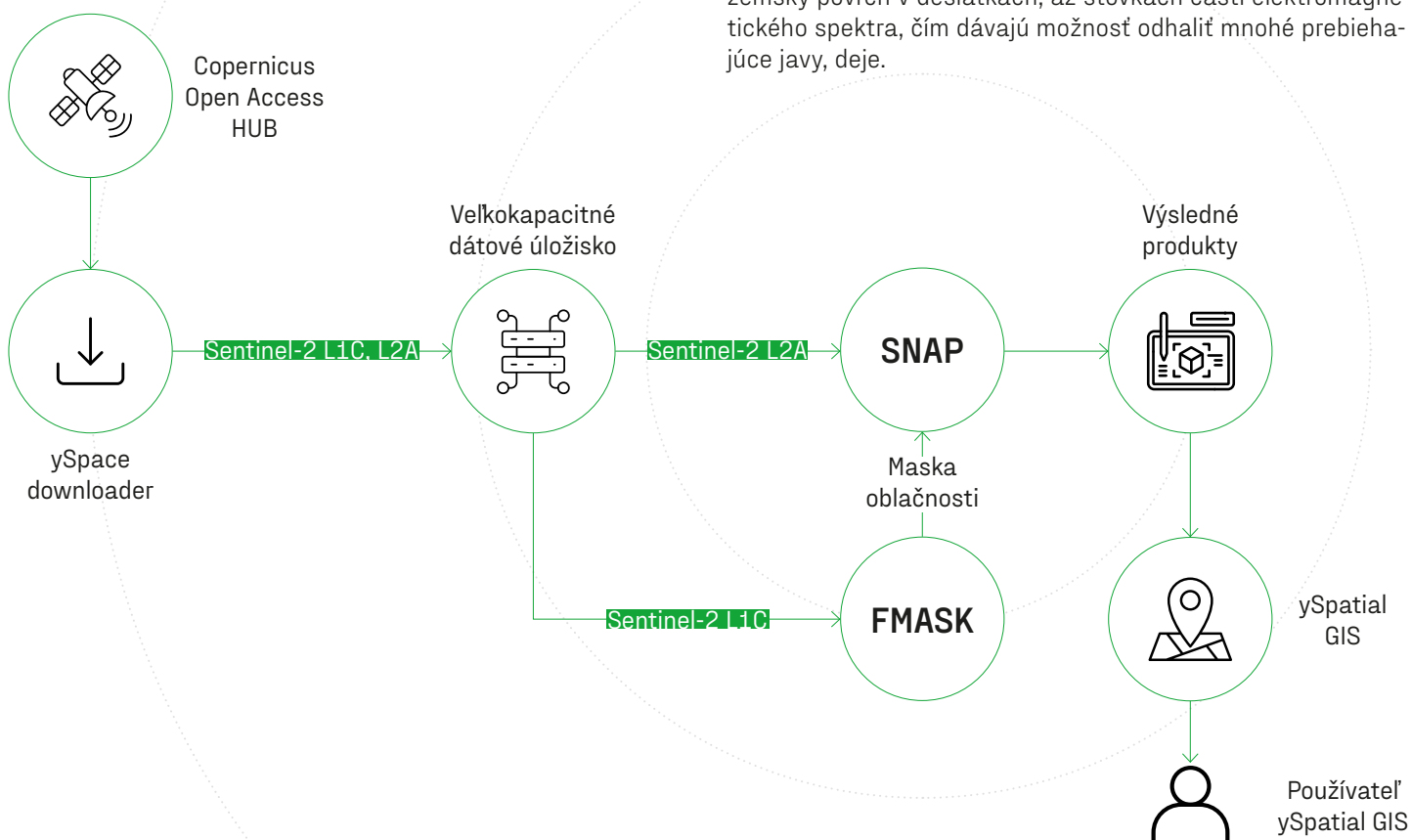
ySpace slúži lesníkom, farmárom, vodohospodárom, správcom infraštruktúr veľkých podnikov a rôznych typov území.

ySpace je pilotný projekt YMS a partnerov, financovaný Európskou vesmírnou agentúrou ocenený Inovatívny čin roka

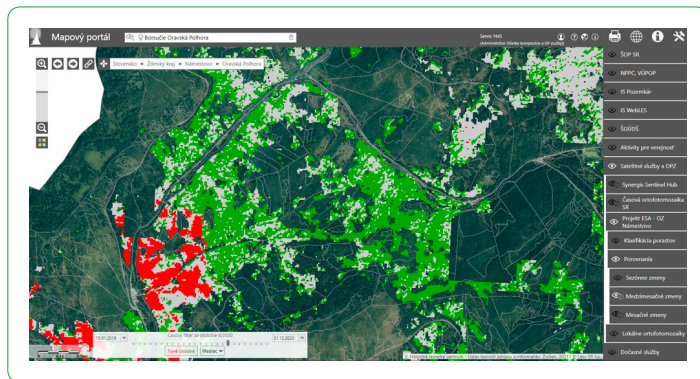
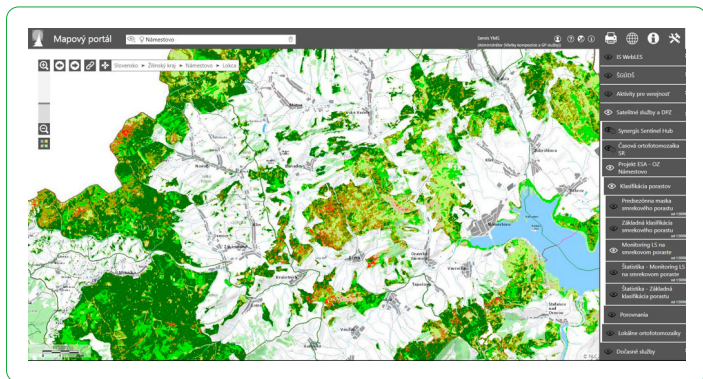
ySpace sleduje zmeny a javy na Zemskom povrchu, ako sú koncentrácie látok v ovzduší, vody vo vegetácii, úniky látok, efektívnosť vykurovacích sústav, nelegálnu činnosť v krajine, zamorenie územia a podobne.

ySpace pomôže rozhodovať o riešení problémov či výziev do budúcnosti v každom odvetví. Vývoj v kalamitných oblastiach, stav vegetácie, záplavové oblasti, oblasti sucha, eróziu na poľnohospodárskej pôde alebo prevádzkové problémy.

ySpace je využiteľný pre veľké územia, ktoré nie je možné alebo nie je efektívne pravidelne kontrolovať fyzickými výjazdami posádok, pretože sa nachádzajú v ťažko dostupnom teréne. Rovnako pre javy, ktoré sa prejavujú nie vo viditeľnom spektre a nedajú sa včas odhaliť voľným okom, ako je zdravotný stav vegetácie, degradácia pôd, alebo únik látok. Satelity snímajú zemský povrch v desiatkach, až stovkách častí elektromagnetického spektra, čím dávajú možnosť odhaliť mnohé prebiehajúce javy, deje.



VIZUALIZÁCIA ÚDAJOV Z MAPOVÉHO PORTÁLU



VYHRALI SME CENU INOVATÍVNY ČIN ROKA V INOVÁCII SLUŽIEB!

ySpace, alias vesmírny prekladač

získal prvenstvo v prestížnej súťaži ministerstva hospodárstva, inovatívny čin roka. Minister cenu za rok 2020 výhercom udelil 4. februára na slávnostnej recepcii. Systém na automatické sťahovanie a analýzu satelitných snímok, **zvíťazil** v kategórii inovácia služby



YMS

30+

Značka YMS vznikla v roku 1990. Už viac ako štvrtstoročie pomáhame spoločnostiam a organizáciám zlepšiť efektívnosť pomocou moderných informačných systémov. Ponúkame špičkové služby s najmodernejšími technológiami a pre svojich zákazníkov sme dlhodobým a spoľahlivým partnerom.

YMS, a.s.

Hornopotočná 1, 917 01 Trnava,

+421 33 59 222 22

Info@yms.sk



YMS.sk